

G FUND CREDIT EURO ISR IC

Compartimento de SICAV de derecho francés

Octubre 2023

Datos a

31/10/2023**Activo neto global**

566,15 M €

Valor Liquidativo

13 011,63 €

Perfil de riesgo

Menor riesgo

1 2 3 4 5 6 7

Mayor riesgo

Rendimiento potencialmente menor

Este indicador representa el perfil de riesgo mostrado en el DDF. No está garantizada la categoría de riesgo y puede variar durante el mes.

Rendimiento potencialmente mayor

Horizonte de inversión

6 meses 18 meses 2 años 3 años

Características

Ticker Bloomberg	GCEISRI FP
Índice de referencia	Bloomberg Euro Agg. Corporate Closing
Clasificación SFDR	Artículo 8
Fecha de creación del compartimento	24/12/2008
Fecha de creación de la participación	24/12/2008
Divisa de referencia	EUR
PEA	No
PEA-PME	No
Número CNMV	773

Comisiones

Comisiones de suscripción máx	3,00%
Comisiones de reembolso máx	-
Comisiones de gestión directos máx	0,80%
Comisiones de gestión indirectos máx	0,00%

Morningstar rating
(Datos a 30/09/2023)

Categoría " EAA Fund EUR Corporate Bond"

**Intensidad de carbono****307 tCO2**

vs 679 Para el universo

Parte Verde**4% del activo neto**

- Para el universo

Temperatura implícita**2,79 °C**

- Para el universo

Condiciones de comercialización

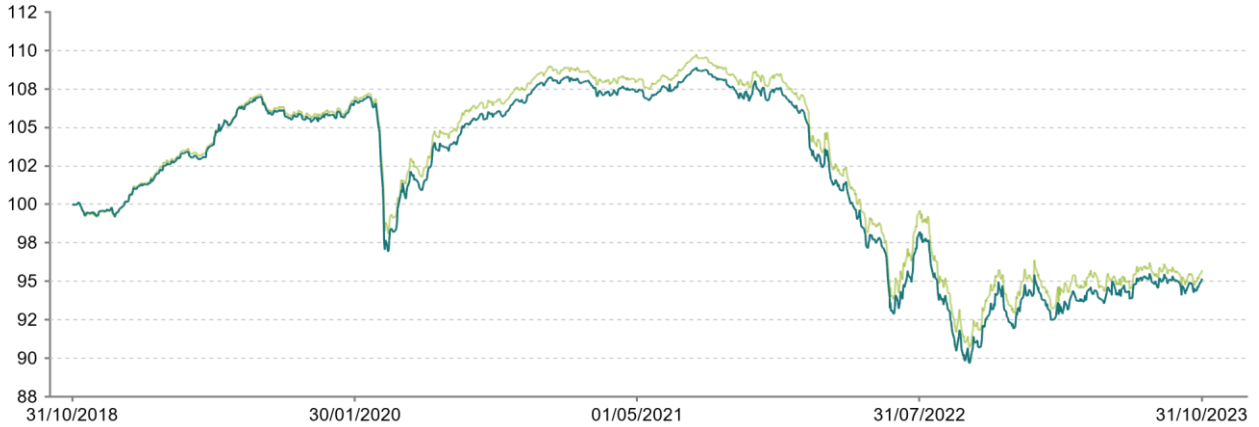
Valoración	Diaria
Tipo de participación	Capitalización
Importe mínimo de la primera suscripción :	-
Hora límite de centralización	11:45, Paris
Tipo de valor liquidativo	desconocido
Reglamento	D+2
Centralizador	CACEIS BANK



G FUND CREDIT EURO ISR IC

BLOOMBERG EURO AGG. CORPORATE CLOSING

Rentabilidad 5 años (base 100)



Las rentabilidades registradas en el pasado no son garantía para el futuro.

Fuente: Groupama AM

Rentabilidades netas acumuladas (en%)

	Año act	1 mes	3 meses	1 año	3 años	5 años	10 años
Desde el	30/12/22	29/09/23	31/07/23	31/10/22	30/10/20	31/10/18	31/10/13
Fondo	3,51	0,47	-0,20	4,58	-10,71	-4,84	7,87
Índice de referencia	2,94	0,40	-0,30	3,96	-10,91	-4,29	9,52
Diferencia	0,57	0,06	0,11	0,63	0,20	-0,55	-1,66

Rentabilidades anuales netas en %

	2022	2021	2020	2019	2018	2017	2016	2015	2014	2013
Fondo	-13,94	-1,15	2,37	5,98	-1,68	2,62	3,72	-0,63	8,69	2,64
Índice de referencia	-13,65	-0,97	2,77	6,24	-1,25	2,41	4,73	-0,56	8,40	2,37
Diferencia	-0,29	-0,19	-0,40	-0,26	-0,43	0,21	-1,01	-0,07	0,29	0,27

Fuente: Groupama AM

Análisis de riesgo

	1 año	3 años	5 años	10 años
Volatilidad	4,41%	4,65%	4,89%	3,80%
Benchmark volatility	4,39%	4,69%	4,69%	3,64%
Tracking Error (Ex-post)	1,23	0,86	0,87	0,72
Ratio de Información	0,55	0,04	-0,13	-0,22
Sharpe Ratio	0,46	-0,99	-0,25	0,19
Coefficiente de correlación	0,96	0,98	0,98	0,98
Beta	0,97	0,97	1,02	1,02

Fuente: Groupama AM

Principales riesgos

- Riesgo de tipos de interés
- Riesgo de crédito
- Riesgo de contraparte
- Riesgo de pérdida de capital

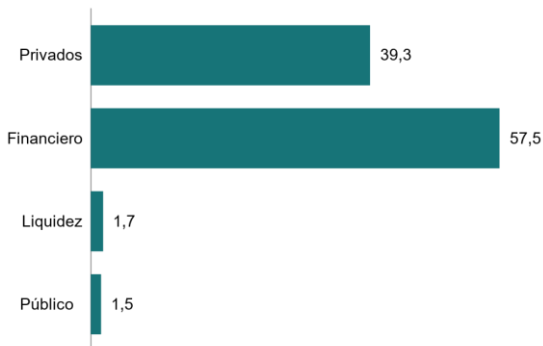
Perfil de la IIC

Número de líneas	340	Credit derivatives	-0,09%
Número de emisores	207		
Rating medio de la cartera	BBB		

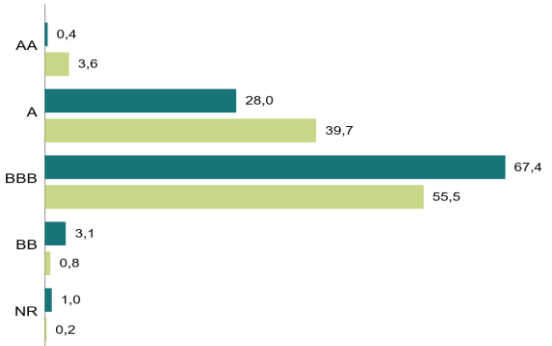
G FUND CREDIT EURO ISR IC

BLOOMBERG EURO AGG. CORPORATE CLOSING

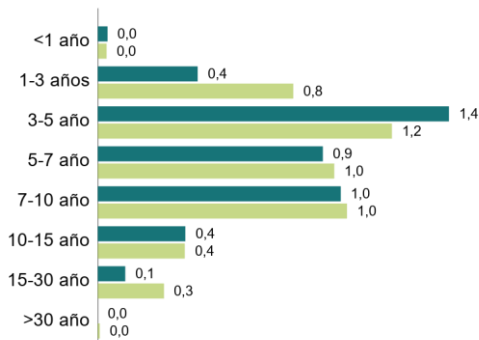
Desglose por tipo de emisores (en % del activo)



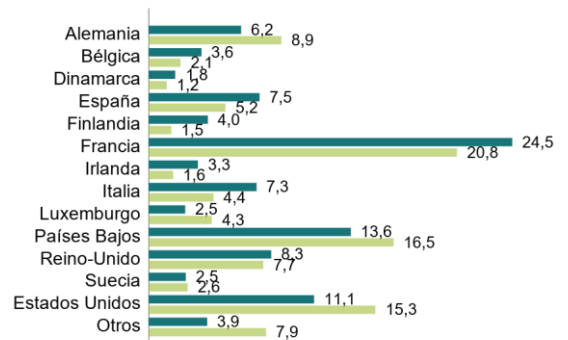
Repartición por rating (en % del activo, excluyendo liquidez)



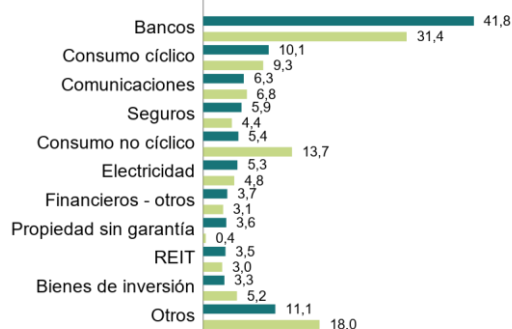
Desglose del duración modificada por madurez



Distribución geográfica (en % de activo, excluyendo liquidez)



Distribución sectorial (en % de activo, excluyendo liquidez)



Diez principales líneas de renta fija en cartera (en % del activo)

	Date de maturité	Pais	Sector	% del activo	%_actif_bench
COOPERATIEVE RABOBANK UA - Groupe	29 déc. 2026	Países Bajos	Bancos	1,0%	0,0%
ING GROEP NV	29 sept. 2027	Países Bajos	Bancos	0,9%	0,1%
AIB GROUP PLC	16 févr. 2028	Irlanda	Bancos	0,8%	0,0%
HSBC HOLDINGS PLC	10 mars 2027	Reino-Unido	Bancos	0,8%	0,1%
NORDEA BANK ABP - Groupe	6 sept. 2025	Finlandia	Bancos	0,8%	0,0%
HSBC HOLDINGS PLC	15 juin 2026	Reino-Unido	Bancos	0,7%	0,1%
ALD SA	18 janv. 2027	Francia	Financieros - otros	0,7%	0,0%
TEOLLISUUDEN VOIMA OYJ	1 mars 2030	Finlandia	Electricidad	0,7%	0,0%
ENEL FINANCE INTL NV	20 nov. 2030	Países Bajos	Electricidad	0,7%	0,0%
CNP ASSURANCES SACA	8 déc. 2027	Francia	Propiedad sin garantía	0,7%	0,0%
Total				7,8%	

Fuente: Groupama AM

Equipo de gestión

Benjamin AUGE

Stephan MAZEL

Fuente: Groupama AM

Indicadores principales de rendimiento ASG



Intensidad de carbono

Fondo	Universo
307	679



Política de derechos humanos

Fondo	Universo
100%	93%

Indicadores de rendimiento ASG

Criterios	Indicador de rendimiento ASG	Medición		Tasso de cobertura(*)	
		Fondo	Universo	Fondo	Universo
Medio Ambiente	Intensidad de carbono (en tCO ²)	307	695	94%	58%
Social	Creaciones netas de empleo (en %)	1%	4%	96%	97%
	Horas de formación (en horas)	27	24	80%	50%
Derechos Humanos	Política de Derechos Humanos (en %)	100%	94%	96%	99%
Gobernanza	Independencia de los administradores (en %)	78%	51%	96%	99%

(*) La tasa de cobertura corresponde al porcentaje de los valores que contribuyen a definir la nota del indicador MSG
Para las definiciones de los indicadores de rendimiento ASG, remítase a la última página del documento.

Puntuación MSG de la cartera



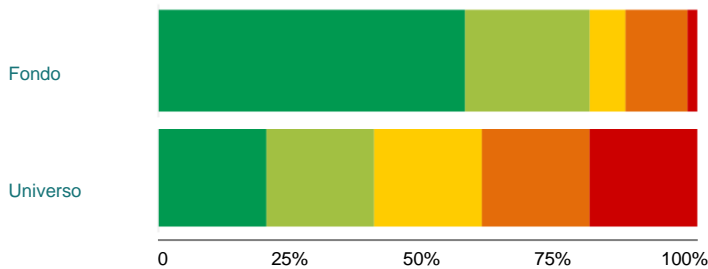
	Fondo	Universo
Puntuación MSG global	76	60
Tasa de cobertura	96%	100%

Puntuación de los pilares M, S y G

	Fondo	Universo
Medio Ambiente	76	60
Social	71	60
Gobernanza	65	60

Los niveles A B C D E son la distribución de las puntuaciones ASG del universo de inversión en cinco porciones iguales (quintiles), A siendo la mejor puntuación y E la peor.

Reparto de la cartera por puntuación MSG



Puntuación MSG global	Fondo	Universo
A	56,9%	20,0%
B	23,1%	20,0%
C	6,6%	20,0%
D	11,5%	20,0%
E	1,8%	20,0%

Mejoras notas ASG de la cartera

Valor	Sector	Peso	Nota ASG
TRNIM 3 5/8 04/21/29 - 21/04/29	Electricidad	0,38%	A
TRNIM 0 3/8 09/25/30 - 25/09/30	Electricidad	0,17%	A
EDPPL 3 7/8 03/11/30 - 11/03/30	Electricidad	0,15%	A
TRNIM 0 3/4 07/24/32 - 24/07/32	Electricidad	0,12%	A
EDPPL 1 7/8 09/21/29 - 21/09/29	Electricidad	0,06%	A

Definición de los indicadores de rendimiento ASG

Intensidad de carbono

La intensidad de carbono corresponde a la media ponderada de las emisiones de gases de efecto invernadero (GEI) por millones de euros de volumen de negocios de los emisores de inversión. Se tienen en cuenta las emisiones de los perímetros 1, 2 y 3. Los perímetros 1 y 2 corresponden a las emisiones emitidas directamente por la empresa y las indirectas vinculadas a su consumo energético. Las emisiones del perímetro 3 son las emitidas por los proveedores de la empresa y las emitidas durante la utilización y el final de la vida útil de los productos que crea.

Fuente: Iceberg Data Lab, cálculos Groupama AM.

Parte Verde

La parte «verde» es el porcentaje de la cifra de negocios de una empresa correspondiente a actividades económicas que contribuyen de manera positiva a la transición energética y ecológica.

Fuente: Iceberg Data Lab, cálculos de Groupama AM

Temperatura implícita

La temperatura implícita corresponde a la diferencia entre la trayectoria proyectada de la intensidad de carbono de una empresa y la trayectoria de referencia de un escenario climático compatible con los Acuerdos de París.

Fuente : Iceberg Data Lab, cálculos de Groupama AM

Si desea más información sobre los términos técnicos, consulte nuestra página web: www.groupama-am.com

Creaciones netas de empleo

Porcentaje medio del crecimiento del número de empleados en un año.

Fuente: Moody's ESG, cálculos de Groupama AM.

Horas de formación

Número medio de horas de formación por empleado y año.

Fuente : Vigeo Eiris, cálculos de Groupama AM.

Política de derechos humanos

Cuota de la cartera compuesta por empresas que han puesto en marcha una política en materia de derechos humanos.

Fuente : Moody's ESG, cálculos de Groupama AM.

Independencia de los administradores

Cuota de la cartera compuesta por empresas en las que el consejo de administración o de vigilancia está compuesto por una mayoría de miembros independientes.

Fuente: Moody's ESG - cálculos Groupama AM.

Fuente de datos

© 2022 Morningstar. Todos los derechos reservados. La información, los datos, los análisis y las opiniones contenidos aquí (1) incluyen información exclusiva de Morningstar, (2) no se puede copiar ni redistribuir, (3) no son consejos de inversión ofrecidos por Morningstar, (4) son solo para fines informativos y, por lo tanto, no constituyen una oferta de compra o venta de un valor, y (5) no están garantizados como correctos, completos o precisos. Morningstar no será responsable de las decisiones comerciales, daños u otras pérdidas causadas o relacionadas con dichos datos, información, análisis u opiniones, ni con su uso.

Histórico de modificaciones del indicador de referencia (10 años)

01/11/2003 - 24/08/2021	Barclays Capital Euro Agg. Corporate Closing
24/08/2021	Bloomberg Euro Agg. Corporate Closing

Advertencia legal

Las informaciones contenidas en el presente documento únicamente se transmiten a título informativo. Los equipos comerciales de Groupama Asset Management y sus filiales están a su disposición con el fin de facilitarle una recomendación personalizada. Cualquier utilización o difusión no autorizada, total o parcial de cualquier tipo, está prohibida. Groupama Asset Management y sus filiales no se responsabilizan en caso de alteración, deformación o falsificación de la que este mensaje podría ser objeto. Las informaciones contenidas en esta publicación se basan en fuentes que consideramos fiables, pero no garantizamos que sean exactas, completas, válidas u oportunas. Este documento no contractual no constituye en ningún caso una recomendación, una solicitud de oferta de compra, de venta o de arbitraje, y no en ningún caso debe interpretarse como tal. Todos los inversores deben tener conocimiento, antes de tomar una decisión de inversión, del folleto de inversión / reglamento o documento de datos fundamentales (DDF) del fondo. Estos documentos y el informe periódico más reciente están disponibles a petición en Groupama Asset Management.