

**GROUPAMA ETAT EURO ISR ND**

FIC de derecho francés

**Octubre 2023**

Datos a

**31/10/2023****Activo neto global**

609,03 M €

**Valor Liquidativo**

411,21 €

**Perfil de riesgo**

Menor riesgo

1 2 **3** 4 5 6 7

Mayor riesgo

Rendimiento potencialmente menor

Este indicador representa el perfil de riesgo mostrado en el DDF. No está garantizada la categoría de riesgo y puede variar durante el mes.

Rendimiento potencialmente mayor

**Horizonte de inversión**

1 años

**3 años**

5 años

**Características**

Ticker Bloomberg	GREISNI FP
Índice de referencia	Bloomberg Euro Aggregate Treasury
Clasificación SFDR	Artículo 8
Fecha de creación del fondo	02/03/2011
Fecha de creación de la participación	02/03/2011
Divisa de referencia	EUR
PEA	No
PEA-PME	No
Número CNMV	1421

**Comisiones**

Comisiones de suscripción máx	2,75%
Comisiones de reembolso máx	-
Comisiones de gestión directos máx	1,10%
Comisiones de gestión indirectos máx	0,00%

Morningstar rating  
(Datos a 30/09/2023)

Categoría " EAA Fund EUR Government Bond"

**SFDR 8****Intensidad de carbono****202 tCO2**

vs 229 para el indicador de referencia

**Parte Verde****0% del activo neto**

vs 0% para el indicador de referencia

**Temperatura implícita****2,20 °C**

N/A para el indicador de referencia

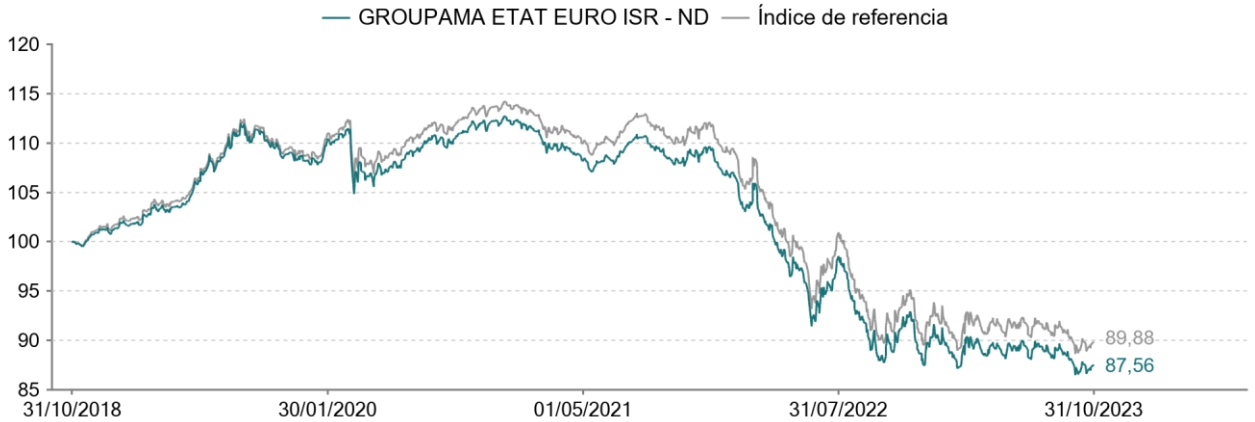
**Condiciones de comercialización**

Valoración	Diaria
Tipo de participación	Distribution
Importe mínimo de la primera suscripción :	-
Hora límite de centralización	11:00, Paris
Tipo de valor liquidativo	desconocido
Reglamento	D+2
Centralizador	CACEIS BANK

GROUPAMA ETAT EURO ISR ND

BLOOMBERG EURO AGGREGATE TREASURY

## Rentabilidad 5 años (base 100)



Las rentabilidades registradas en el pasado no son garantía para el futuro.

Fuente: Groupama AM

## Rentabilidades netas acumuladas (en%)

	Año act	1 mes	3 meses	1 año	3 años	5 años	10 años
Desde el	30/12/22	29/09/23	31/07/23	31/10/22	30/10/20	31/10/18	-
Fondo	<b>0,00</b>	<b>0,30</b>	<b>-2,07</b>	<b>-2,29</b>	<b>-21,83</b>	<b>-12,44</b>	-
Índice de referencia	0,34	0,40	-1,97	-1,97	-20,82	-10,12	-
Diferencia	-0,34	-0,09	-0,10	-0,32	-1,01	-2,32	-

## Rentabilidades anuales netas en %

	2022	2021	2020	2019	2018	2017	2016	2015	2014	2013
Fondo	<b>-18,58</b>	<b>-4,18</b>	<b>4,11</b>	<b>6,55</b>	<b>0,01</b>	<b>-0,55</b>	<b>2,30</b>	<b>0,70</b>	<b>2,33</b>	-
Índice de referencia	-18,46	-3,46	4,99	6,77	0,98	0,17	3,23	1,82	2,06	-
Diferencia	-0,12	-0,72	-0,88	-0,22	-0,97	-0,72	-0,93	-1,12	0,26	-

Fuente: Groupama AM

## Análisis de riesgo

	1 año	3 años	5 años	10 años
Volatilidad	7,06%	6,57%	5,92%	-
Benchmark volatility	7,50%	6,87%	6,06%	-
Tracking Error (Ex-post)	0,63	0,50	0,48	-
Ratio de Información	-0,55	-0,82	-1,06	-
Sharpe Ratio	-0,61	-1,36	-0,48	-
Coefficiente de correlación	1,00	1,00	1,00	-
Beta	0,94	0,95	0,97	-

Fuente: Groupama AM

## Principales riesgos

- Riesgo de tipos de interés
- Riesgo de crédito
- Riesgo de pérdida de capital

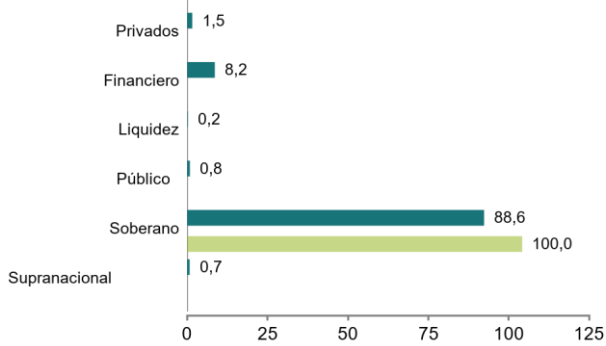
## Perfil de la IIC

Número de líneas	144	Credit derivatives	0,12%
Número de emisores	40		
Rating medio de la cartera	A		

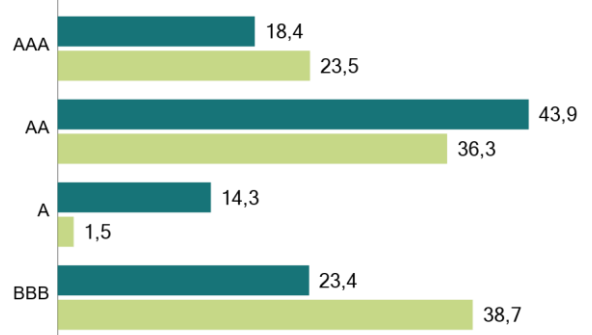
GROUPAMA ETAT EURO ISR ND

BLOOMBERG EURO AGGREGATE TREASURY

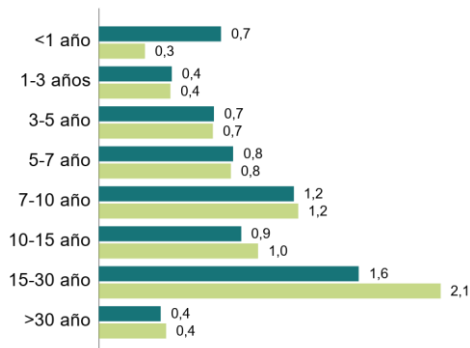
## Desglose por tipo de emisores (en % del activo, excluyendo liquidez)



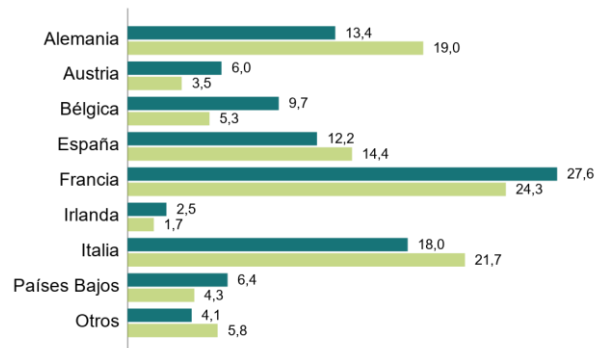
## Repartición por rating (en % del activo, excluyendo liquidez)



## Desglose del duración modificada por madurez



## Distribución geográfica (en % de activo, excluyendo liquidez)



## Diez principales líneas de renta fija en cartera (en % del activo)

	País	Sector	% del activo
FRENCH REPUBLIC - Groupe	Francia	Títulos del Tesoro	3,4%
FEDERAL REPUBLIC OF GERMANY - Groupe	Alemania	Títulos del Tesoro	3,4%
FEDERAL REPUBLIC OF GERMANY - Groupe	Alemania	Títulos del Tesoro	3,2%
FEDERAL REPUBLIC OF GERMANY - Groupe	Alemania	Títulos del Tesoro	2,7%
REPUBLIC OF ITALY - Groupe	Italia	Títulos del Tesoro	2,3%
FRENCH REPUBLIC - Groupe	Francia	Títulos del Tesoro	2,3%
FRENCH REPUBLIC - Groupe	Francia	Títulos del Tesoro	1,9%
KINGDOM OF BELGIUM - Groupe	Bélgica	Títulos del Tesoro	1,5%
KINGDOM OF SPAIN	España	Títulos del Tesoro	1,4%
FRENCH REPUBLIC - Groupe	Francia	Títulos del Tesoro	1,3%
<b>Total</b>			<b>23,4%</b>

Fuente: Groupama AM

## Equipo de gestión

Marie-Françoise GIRAUD

Arthur CUZIN

Fuente: Groupama AM

## Indicadores principales de rendimiento ASG


	Fondo	Índice de referencia	A	Fondo	Índice de referencia
 Intensidad de carbono	<b>202</b>	229			
 Proporción de bonos verdes	<b>31%</b>	2%			

## Indicadores de rendimiento ASG

Criterios	Indicador de rendimiento ASG	Medición		Tasso de cobertura(*)	
		Fondo	Índice de referencia	Fondo	Índice de referencia
Medio Ambiente	Intensidad de carbono (en tCO <sup>2</sup> )	<b>202</b>	229	<b>99%</b>	100%
Social	Tasa de desempleo de larga duración	<b>6,56</b>	6,47	<b>90%</b>	100%
Derechos Humanos	Libertad de expresión y ciudadanía	<b>85,83</b>	86,45	<b>90%</b>	100%
Gobernanza	Control de la corrupción	<b>82,86</b>	83,02	<b>90%</b>	100%

(\*) La tasa de cobertura corresponde al porcentaje de los valores que contribuyen a definir la nota del indicador MSG  
 Para las definiciones de los indicadores de rendimiento ASG, remítase a la última página del documento.

## Puntuación MSG de la cartera

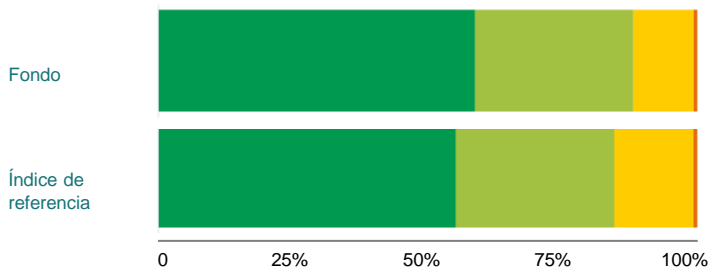
	Fondo	Índice de referencia
 Puntuación MSG global	<b>79</b>	77
Tasa de cobertura	<b>99%</b>	100%

Los niveles A B C D E son la distribución de las puntuaciones ASG del universo de inversión en cinco porciones iguales (quintiles), A siendo la mejor puntuación y E la peor.

## Puntuación de los pilares M, S y G

	Fondo	Índice de referencia
Environnement	<b>94</b>	96
Social	<b>63</b>	60
Gobernanza	<b>58</b>	54

## Reparto de la cartera por puntuación MSG



Puntuación MSG global	Fondo	Índice de referencia
A	58,72%	55,13%
B	29,39%	29,48%
C	11,21%	14,65%
D	0,674%	0,737%
E	0%	0%

## Ejemplos de tipos de proyectos financiados

	 Satisfactorio	 Neutro	 Insatisfactorio
 Calidad ambiental de los proyectos	 Calidad MSG del emisor	 Calidad de la emisión	 Transparencia

## Definición de los indicadores de rendimiento ASG

### Intensidad de carbono

La intensidad de carbono corresponde a la media ponderada de las emisiones de gases de efecto invernadero (GEI) por millones de euros de volumen de negocios de los emisores de inversión. Se tienen en cuenta las emisiones de los perímetros 1, 2 y 3. Los perímetros 1 y 2 corresponden a las emisiones emitidas directamente por la empresa y las indirectas vinculadas a su consumo energético. Las emisiones del perímetro 3 son las emitidas por los proveedores de la empresa y las emitidas durante la utilización y el final de la vida útil de los productos que crea.

Fuente: Iceberg Data Lab, cálculos Groupama AM.

### Parte Verde

La parte «verde» es el porcentaje de la cifra de negocios de una empresa correspondiente a actividades económicas que contribuyen de manera positiva a la transición energética y ecológica.

Fuente: Iceberg Data Lab, cálculos de Groupama AM

### Temperatura implícita

La temperatura implícita corresponde a la diferencia entre la trayectoria proyectada de la intensidad de carbono de una empresa y la trayectoria de referencia de un escenario climático compatible con los Acuerdos de París.

Fuente: Iceberg Data Lab, cálculos de Groupama AM

### Tasa de desempleo de larga duración

Puntuación que va de 1 (tasa elevada) a 10 (tasa baja). La puntuación se calcula a partir de las tasas nacionales de desempleo de larga duración, definidas como el porcentaje de la población activa de 15 a 64 años que ha estado desempleada durante 12 meses o más.

### Libertad de expresión y ciudadanía

Percepción de la medida en que los ciudadanos de un país pueden participar en la elección de su gobierno, así como de la libertad de expresión, de asociación y de prensa. La puntuación va de 0 (muy mala percepción) a 100 (muy buena percepción).

### Control de la corrupción

Percepción de la medida en que el poder público se ejerce en beneficio de intereses privados, tanto de las pequeñas como de las grandes formas de corrupción, así como de los intereses privados de las élites de un determinado Estado. La puntuación va de 0 (muy mala percepción) a 100 (muy buena percepción).

Si desea más información sobre los términos técnicos, consulte nuestra página web: [www.groupama-am.com](http://www.groupama-am.com)

## Fuente de datos

© 2022 Morningstar. Todos los derechos reservados. La información, los datos, los análisis y las opiniones contenidos aquí (1) incluyen información exclusiva de Morningstar, (2) no se puede copiar ni redistribuir, (3) no son consejos de inversión ofrecidos por Morningstar, (4) son solo para fines informativos y, por lo tanto, no constituyen una oferta de compra o venta de un valor, y (5) no están garantizados como correctos, completos o precisos. Morningstar no será responsable de las decisiones comerciales, daños u otras pérdidas causadas o relacionadas con dichos datos, información, análisis u opiniones, ni con su uso.

## Histórico de modificaciones del indicador de referencia (10 años)

02/07/2012 - 01/06/2015	EuroMTS Global clôtüre
01/06/2015 - 01/09/2015	Barclays Capital Euro Aggregate Treasury
01/09/2015 - 24/08/2021	Barclays Euro Aggregate Treasury
24/08/2021	Bloomberg Euro Aggregate Treasury

## Advertencia legal

Las informaciones contenidas en el presente documento únicamente se transmiten a título informativo. Los equipos comerciales de Groupama Asset Management y sus filiales están a su disposición con el fin de facilitarle una recomendación personalizada. Cualquier utilización o difusión no autorizada, total o parcial de cualquier tipo, está prohibida. Groupama Asset Management y sus filiales no se responsabilizan en caso de alteración, deformación o falsificación de la que este mensaje podría ser objeto. Las informaciones contenidas en esta publicación se basan en fuentes que consideramos fiables, pero no garantizamos que sean exactas, completas, válidas u oportunas. Este documento no contractual no constituye en ningún caso una recomendación, una solicitud de oferta de compra, de venta o de arbitraje, y no en ningún caso debe interpretarse como tal. Todos los inversores deben tener conocimiento, antes de tomar una decisión de inversión, del folleto de inversión / reglamento o documento de datos fundamentales (DDF) del fondo. Estos documentos y el informe periódico más reciente están disponibles a petición en Groupama Asset Management.