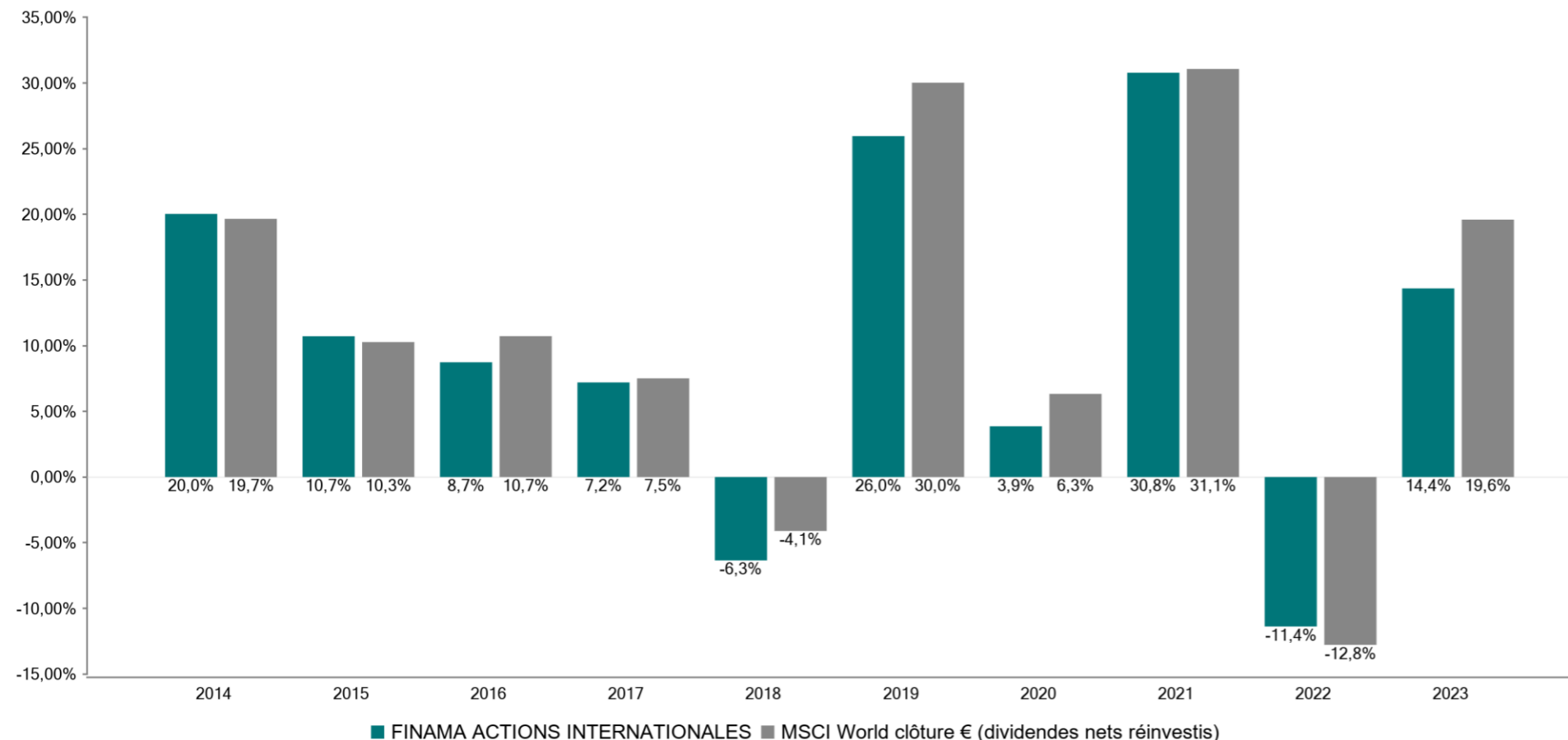




## PERFORMANCES PASSEES

Ce graphique montre la performance du fonds en pourcentage de perte ou de gain par an au cours des 10 dernières années.



Date de création du produit : 06/11/2001

Date de création de la part : 06/11/2001

Ce graphique montre la performance du fonds en pourcentage de perte ou de gain par an au cours des 10 dernières années par rapport à son indice de référence. Cela peut vous aider à évaluer la façon dont le fonds a été géré dans le passé et à le comparer à son indice de référence.

La performance du nourricier sera identique à celle du maître minorée des frais de gestion du fonds nourricier. Elle pourra en conséquence être inférieure à l'indicateur de référence.

Les performances passées ne préjugent pas des performances futures. Les performances passées ne sont pas un indicateur fiable des performances futures. Les marchés pourraient évoluer très différemment à l'avenir. Cela peut vous aider à évaluer la façon dont le fonds a été géré dans le passé.

La performance est indiquée après déduction des frais courants. Les frais d'entrée et de sortie sont exclus du calcul.

Les performances ont été calculées en EUR (€).