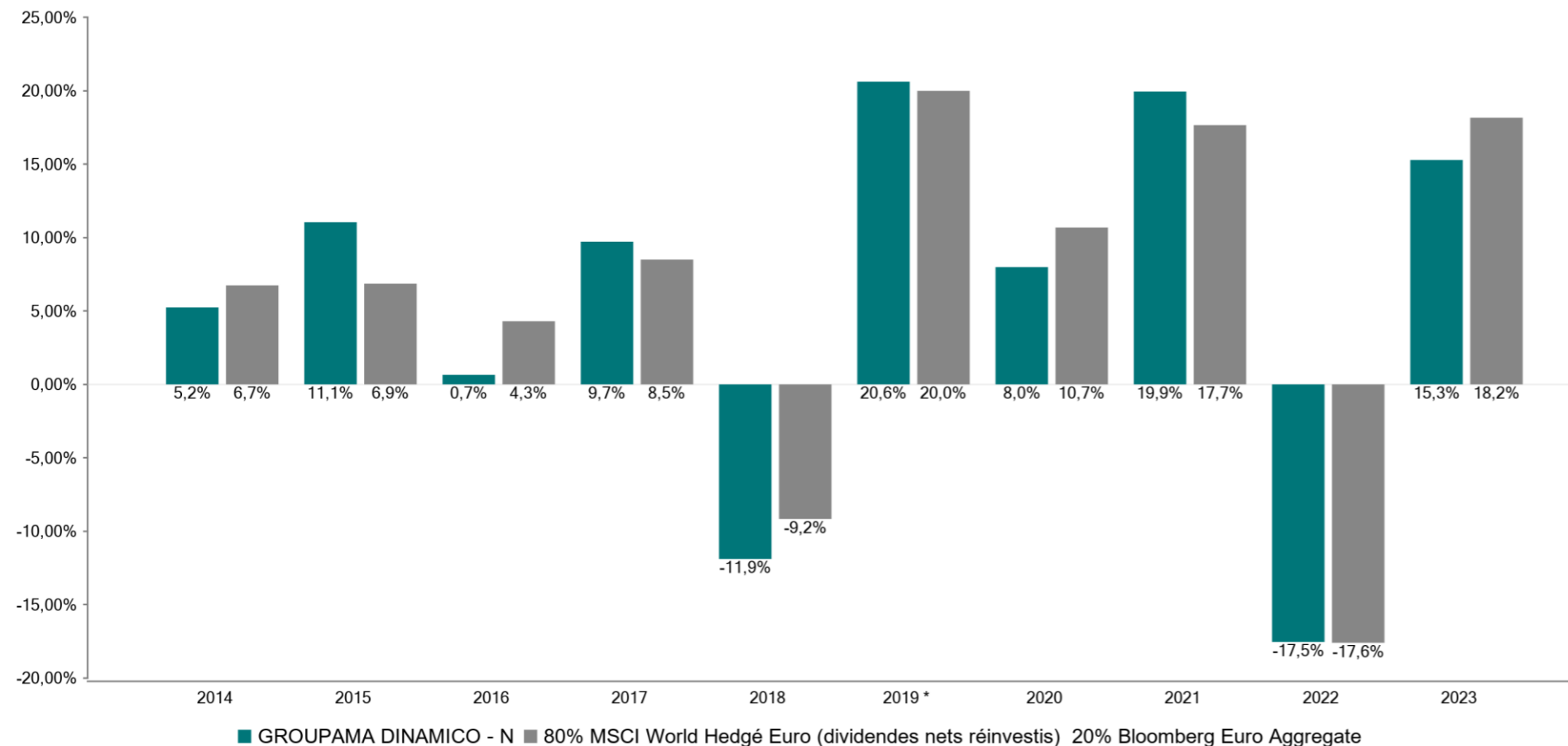


PERFORMANCES PASSEES

Ce graphique montre la performance du fonds en pourcentage de perte ou de gain par an au cours des 10 dernières années.



Date de création du produit : 30/12/1999

Date de création de la part : 30/12/1999

Ce graphique montre la performance du fonds en pourcentage de perte ou de gain par an au cours des 10 dernières années par rapport à son indice de référence. Cela peut vous aider à évaluer la façon dont le fonds a été géré dans le passé et à le comparer à son indice de référence.

Depuis le 24/08/2021, l'indice 20% Bloomberg EuroAgg Total Return Unhedged EUR 80% MSCI World Hedgé Euro (dividendes nets réinvestis) composant l'indicateur de référence change de nom et devient 80% MSCI World Hedgé Euro (dividendes nets réinvestis) 20% Bloomberg Euro Aggregate.

La stratégie de gestion a fait l'objet d'une évolution au 24/01/2019, les performances antérieures à cette date sont le reflet de cette stratégie.

Les performances passées ne préjugent pas des performances futures. Les performances passées ne sont pas un indicateur fiable des performances futures. Les marchés pourraient évoluer très différemment à l'avenir. Cela peut vous aider à évaluer la façon dont le fonds a été géré dans le passé.

La performance est indiquée après déduction des frais courants. Les frais d'entrée et de sortie sont exclus du calcul.

Les performances ont été calculées en EUR (€).